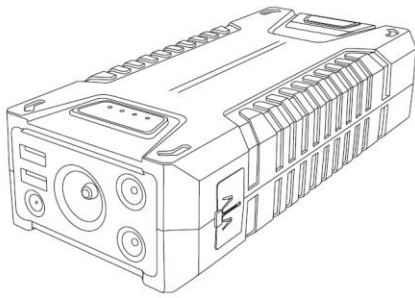


## ZULU 20 20000mAh



Návod na obsluhu

Před prvním použitím tohoto produktu si pozorně přečtěte uživatelskou příručku.

### NABÍJENÍ CAR JUMP STARTÉRU VIKING ZULU 20 20000mAh:

Před každým použitím zařízení zkontrolujte, zda je zařízení plně nabit.

#### A. Nabíjení síťovým adaptérem

Připojte příložený nabíjecí adaptér do elektrické sítě střídavého napětí a následně do car jump startéru.

Vždy používejte pouze dodávaný napájecí adaptér pro daný model car jump startéru.

**VAROVÁNÍ!** Použitím jiné nabíječky může dojít k případnému poškození, nebo snížení životnosti car jump startéru

#### B. Nabíjení car jump startéru ve vozidle (12V)

Pro nabíjení zařízení ve vozidle použijte nabíjecí kabel s koncovkou odpovídající propojení s cigaretovou zásuvkou ve vašem vozidle.

Abyste uchránili autobaterii před ztrátou energie, používejte nabíjení jednotky POUZE při zapnutém motoru automobilu.

Po úplném nabití jednotky odpojte nabíjecí kabel od produktu.

Při nabíjení budou LED diody toto nabíjení identifikovat a zobrazovat stav nabití.

### PŘED PRVNÍM POUŽITÍM

- 1) Tento produkt musí být používán s bateriovými svorkami, které jsou obsaženy v balení produktu. Je zakázáno používat svorky baterie třetích stran, mohlo by dojít ke zničení car jump startéru, bateriových svorek a může dojít i k ohrožení bezpečnosti uživatelů.
- 2) Správně připojte produkt ke kladnému a zápornému pólu autobaterie. Tento produkt inteligentně rozpozná napětí baterie v autě a můžete začít startovat vaše vozidlo.
- 3) Pokud použijete car jump startér na vozidla, která mají palubní počítačové systémy, které nejsou navrženy tak, aby splňovaly normu ISO 16750, a nepodporují možnost externího startování, může dojít k poškození elektroniky vozidla. Pro předějití případného poškození vozidla si přečtěte příručku uživatele vozidla a ujistěte se o vhodné možnosti externího startování pro Vaše vozidlo.
- 4) Start vozidla by měl být proveden pouze na bezpečném, suchém a dobře větraném místě.
- 5) Nikdy se nedotýkejte svorek baterie dohromady, nebo je nespojujte, pokud jsou svorky připojeny ke zdroji energie. Spojení svorek může způsobit nebezpečné jiskry, elektrický oblouk, nebo výbuch.
- 6) Pokud jsou svorky nesprávně připojeny na POZITIVNÍ a NEGATIVNÍ pól baterie, bude stále blikat zelené světlo na bezpečnostní krabičce svorek. V tom případě svorky odpojte a znovu připojte k baterii se správnou polaritou. Zelené světlo na pojistkové krabičce svorek přestane blikat.
- 7) **Tato jednotka je určena k použití pouze na vozidlech s 12V bateriovým systémem. NIKDY NEPŘIPOJUJTE zařízení k 6V, nebo 24V bateriovému systému vozidla.**
- 8) Tento přístroj není určen k použití jako náhrada za baterii vozidla.
- 9) Nadměrné otáčení/startování motoru může poškodit car jump startér. Není doporučeno provádět více, než 5 pokusů o start vozidla. Pokud budete provádět více než 5 pokusů o start vozidla, riskujete poškození car jump startéru. Toto poškození vlivem nadměrného přetížení, není uznatelné v případném reklamačním řízení.

### DŮLEŽITÁ UPOZORNĚNÍ

- Tento produkt lze použít pouze pro start vozidel s 12V autobaterií, nelze použít pro 6V ani pro 24V autobaterii!!
- Před použitím tohoto produktu se ujistěte, že napětí baterie vašeho automobilu je skutečně 12V.

- Předtím, než produkt použijete k nastartování vozu, nejprve vypněte na vozidle elektronické vybavení, jako je klimatizace, světla, navigace, záznamník jízdy, abyste dosáhli lepšího startovacího účinku.

- Nadměrné otáčení motoru může poškodit CAR JUMP STARTER. Pokud se motor nepodaří nastartovat po doporučeném počtu pokusů (ne více než 5krát při pokusu o nastartování motoru najednou), přerušte startování pomocí car jump startéru a dál jej pro start nepoužívejte do doby, než je opět nabijete min. na 75% kapacity baterie (3 svítící led diody)

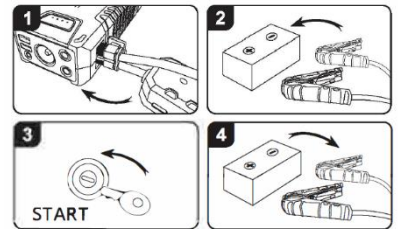
- Tento produkt obsahuje vysoce kvalitní originální lithiovou baterii, která má vysokou kapacitu a nemá paměťový efekt. Doporučujeme však použít při teplotě v rozmezí 10 ° C až 30 ° C, abyste získali optimální nabíjecí kapacitu a výkon.

### POSTUP STARTOVÁNÍ VOZIDLA

- 1) Vyměňte startovací kabely z balení produktu.
- 2) Připevňte červenou svorku st. kabelů na kladný pól a černou svorku st. kabelů na záporný pól automobilové baterie (červená svorka představuje kladnou elektrodu, černá představuje zápornou elektrodu)
- 3) Po správném připojení se svorky st. kabelů automaticky aktivují a na pojistkové krabičce se rozsvítí zelená kontrolka. Pokud se zelená LED dioda rozsvítí, nastartujte motor nejdéle do 90 vteřin od připojení svorek k autobaterii. Pokud uživatel neprovede start vozidla do 90 sekund, elektronika v pojistkové krabičce se deaktivuje a musíte znovu opakovat připojení svorek k baterii vozidla, abyste znovu aktivovali svorky a el. ochrany pojistkové krabičky.
- 4) Po úspěšném nastartování vozu opatrně odpojte svorky od baterie vozidla a následně od car jump startéru.

**POZOR:** Při odpojování bateriových svorek od automobilové baterie, **dejte pozor, aby nedošlo k vzájemnému spojení obou svorek**, mohlo by dojít ke zkratu a elektrickému jiskření. Po odpojení od baterie vozidla, neprodleně oddělte svorky od car jump startéru.

Pokud LED dioda na poj. krabičce startovacích kabelů zčervená, znamená to, že došlo ke zkratu. Okamžitě odpojte svorky od car jump startéru, aby se resetovala el. ochrana.



### LED INDIKÁTOR POJISTKOVÉ KRABIČKY STARTOVACÍCH KABELŮ

@ Zelené světlo bliká: zařízení detekuje baterii vozidla

@ Zelené světlo svítí: zařízení je připraveno ke startu vozidla.

@ Červené světlo bliká: Nízké napětí baterie / přehřátí

@ Červené světlo svítí\*: Dochází ke zkratu / zařízení je přetíženo / zařízení má nízké napětí

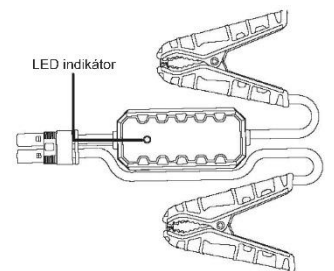
@ Červené / zelené světlo bliká: Reverzní polarita

(\* Vyměňte svorky z jednotky, aby zařízení mohlo obnovit svoji funkčnost.)

### JAK NASTARTOVAT VOZIDLO V MÓDU MANUÁLNÍ AKTIVACE?

*Manuální aktivační klíč:*

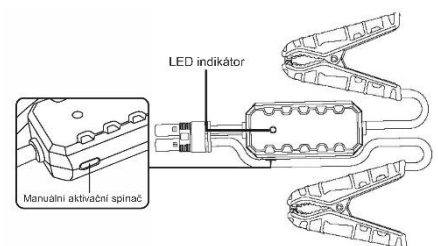
Elektronika v pojistkové krabičce startovacích kabelů podporuje rozpoznávání baterie vozidla a s pomocí napětí baterie se pojistková krabička automaticky aktivuje. Pokud je ale baterie vozidla (12V) velice vybitá, nebo je poškozená, napětí baterie může být menší než 3V nebo blízko 0V, potom startovací kabely nemusí rozpoznat baterii vozidla a mohou zůstat neaktivní. V tom případě můžete použít režim **ruční aktivace pojistkové krabičky**. Po dobu 5 sekund podržte spínač Manuálního aktivačního tlačítka (viz obrázek). Jakmile se rozsvítí zelená LED dioda, můžete začít startovat vozidlo.



### UPOZORNĚNÍ

- 1) Režim ruční aktivace musí být prováděn pouze zkušenými mechaniky. Pokud si nejste jisti, co v daném okamžiku dělat, NEPOKOUŠEJTE se zapnout režim manuální aktivace. Namísto toho, kontaktujte pomoc zkušenými odborníky.

- 2) Před použitím režimu ruční aktivace se ujistěte, že autobaterie a vozidlo používá 12V okruh, **je zakázáno používat tento produkt na vozidlech s napětím 6V, nebo 24V!**



- 3) Před použitím režimu manuální aktivace zkontrolujte, zda jsou svorky baterie správně připojeny k baterii vozidla. Pokud ne, může to způsobit automatické selhání identifikace baterie vozidla pomocí svorek. Zkontrolujte, zda rozhraní svorek a baterie neobsahuje cizí materiál, přerušovaný obvod nebo nečistoty, což by znemožnilo bateriovým svorkám identifikovat napětí baterie vozidla.
- 4) Po vyloučení situace 1, 2 a 3, pokud svorky stále nedokážou automaticky identifikovat baterii vozidla (zelené světlo stále bliká), může uživatel zkusit nastartovat motor v režimu manuální aktivace.

**DŮLEŽITÉ:** UJISTĚTE SE, že svorky startovacích kabelů jsou připojeny ke správným polaritám baterie vozidla a NEDOTÝKAJÍ se vzájemných kontaktů svorek v režimu manuální aktivace. V opačném případě to povede ke ZKRATU, což způsobí elektrickou jiskru-výboj a zelené LED světlo zčervená.

- 5) Poté, co se ujistíte, že svorky startovacích kabelů jsou správně připojeny ke kladnému a zápornému pólu baterie, stiskněte ruční aktivací spínač na pojistkové krabici startovacích kabelů po dobu 5 sekund, tím spustíte režim manuální aktivace, zelené světlo začne stále svítit a následně se můžete pokusit nastartovat vozidlo.
- 6) Po nastartování vozidla opatrně odpojte startovací kabely od baterie vozidla. Koncovky startovacích kabelů se nesmí spojit. Stisknutím tlačítka na pojistkové krabici svorky deaktivujete a následně můžete odpojit svorky od car jump startéru.

### POUŽITÍ ZAŘÍZENÍ PŘI NÍZKÝCH TEPLOTÁCH

Pokud je produkt umístěn v extrémně nízkých teplotách (pod 0 stupňů Celsia), chemická aktivita lithiové baterie se v důsledku teplotního efektu sníží a tím klesne i výstupní výkon. První použití car jump startéru při těchto teplotách může selhat z důvodu nedostatečného výstupního výkonu. Protože ale teplota produktu při používání přirozeně vzroste, chemická aktivita lithiové baterie se pomalu zvýší a tím se zvýší i výstupní výkon. Následně se můžete pokusit nastartovat vozidlo (ne více než 5krát)

- 1) **Po každém použití car jump startéru jej včas dobijte, abyste měli dostatečný výkon v případě použití zařízení při nízkých teplotách!**
- 2) Při nízké teplotě může první spuštění selhat, zkuste prosím nastartovat auto opakovaně (maximálně 5 pokusů)
- 3) Pokud v zařízení není dostatek energie (méně než 3 LED diody), při nízkých teplotách nemusí zařízení zajistit dostatečný výkon pro nastartování automobilu. Pokud problém s nedostatečným výkonem při nízkých teplotách přetrvává, přestaňte tento produkt používat a pokud máte možnost, nabijte jej před dalším pokusem o start vozidla.

### JAK NABÍJET OSTATNÍ EL. ZAŘÍZENÍ

Výstup USB: Tento produkt je dodáván s kabelem USB, lze jej přímo připojit k mobilnímu telefonu, MP3 a dalším digitálním produktům a poskytnout standardní výstup 5 V pro napájení vašich zařízení.

Výstup DC typu Jack: Pro napájení spotřebičů, jako jsou např. přenosné chladničky, led světla, kamery, NTB, atd., můžete použít DC výstup typu Jack s velikostí konektoru 5.5/2.1mm s výstupem 12–16 V / 15 A (Max)

### BEZPEČNOSTNÍ UPOZORNĚNÍ

- 1) NIKDY STARTOVACÍ KABELY NEZKRATUJTE, udržujte tyto kabely mimo všechny kovové předměty (např. mince, sponky do vlasů, klíče atd.)
- 2) Zařízení nezahřívajte, nevhazujte do ohně, vody nebo jiných kapalin. Chraňte před vysokými teplotami. Nevystavujte jednotku přímému slunečnímu záření.
- 3) Chraňte před vysokou vlhkostí a prašným prostředím.
- 4) Jednotku nerozebírejte, nepropichujte, nesazte se sami opravit!
- 5) Nenechávejte jednotku spadnout, nehažte s ní, nepokládejte na ni těžké předměty ani je nevystavujte silným nárazům.
- 6) Tento spotřebič není určen k použití osobami (včetně dětí) se sníženými fyzickými, smyslovými nebo mentálními schopnostmi nebo s nedostatkem zkušeností a znalostí.
- 7) Chraňte před dětmi!
- 8) Nezakrývejte zařízení ručníky, oděvy a jinými předměty.
- 9) Jednotka se může během nabíjení zahřát, toto je normální jev. Při manipulaci se zařízením vždy postupujte opatrně.
- 10) Nenabíjejte jednotku, pokud ji zrovna používáte ke startu vozidla, nebo nabíjení jiných zařízení.
- 11) Při plném nabití odpojte jednotku.
- 12) Jednotku používejte správně, aby nedošlo k úrazu elektrickým proudem.
- 13) Nepoužívejte chemické čisticí prostředky atd.

### VŽDY DODRŽUJTE TYTO BEZPEČNOSTNÍ POKYNY!

Ignorováním následujících bezpečnostních pokynů, může dojít k poškození zařízení, poškození ostatních digitální a el. zařízení, požáru, úrazu elektrickým proudem, nebo fyzickému zranění Vás i dalších osob.

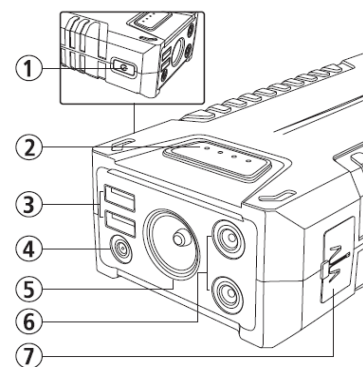
**Okamžitě přestaňte používat toto zařízení, pokud je powerbanka jakkoli poškozena!**

### Parametry produktu:

Kapacita	20000 mAh / 3,7V / 74 Wh
Rozměry (LWH)	182 x 85 x 45 mm
Hmotnost	640g
Vestavěná baterie	Vysoce výbojové li-polymerové baterie
Nabíjecí výkon	15V / 1A (6-7hod)
Podpora nap. Systému	POUZE 12V baterie systému vozidla
Výstup USB	5V / 1A; 5 V / 2,1 A
Výstup DC	12–16 V / 15 A (Max)
Typ žárovky	Velmi jasné LED světlo / SOS / Stroboskop
Maximální výkon amps	1000A
Rozsah provozních teplot	od -20C do 60C
min. životní cyklus plného nabití	> 500krát
Bezpečnostní technologie	MultiSafety Protection V2.0
Obsah balení	1 x auto startér 1 x svorky baterie 1 x auto nabíječka 1 x zapalovač cigaret 1 x napájecí adaptér 1 x nabíjecí kabel USB 1 x uživatelská příručka


### POPIS PRODUKTU


- 1) OVLÁDÁNÍ TLAČÍTKA ZAP / VYP / SVÍTIDLA
- 2) UKAZATEL KAPACITY BATERIE
- 3) USB VÝSTUP
- 4) NABÍJENÍ DC VSTUP
- 5) LED SVĚTLO / SOS / STROBOSKOP
- 6) DC VÝSTUP
- 7) VÝSTUP PRO STARTOVACÍ KABELY (Připojte svorky k tomuto výstupu. Pouze pro 12V el. obvod baterií vozidla)



Hlavním spínacím tlačítkem  můžete ovládat:

 Zapnutí / vypnutí / LED osvětlení Režimy pro přepínání 

Zapnutí: Stisknutím tlačítka  na boku jednotky zapnete napájení. Pokud se zařízení nepoužívá, automaticky se vypne.

Přepínač režimu LED: Stisknutím tlačítka  po dobu 3 sekund zapnete baterku / poté jedním stisknutím tlačítka přepnete režim, jsou k dispozici 3 režimy: baterka, SOS, blikání.

### OBEZNÁ DOPORUČENÍ K PRODUKTU

- a) Pokud zařízení nebude delší dobu používáno, odpojte kabel a uložte jej.
- b) Z důvodu prodloužení životnosti produktu (lithiové baterie), nenechávejte zařízení vybité po delší dobu. Nabíjejte jej alespoň jednou za 6 měsíců.
- c) Pokud není spuštěn žádný výstup, zařízení se automaticky vypne do 1 minuty, aby se dosáhlo lepšího energeticky úsporného účinku zařízení.
- d) Zařízení má vnitřní, nevyjímatelnou, dobíjecí baterii. Nepokoušejte se baterii vyjmout, mohli byste zařízení nezvratně poškodit.
- e) Baterii lze nabíjet a vybité více než 500krát, ale nakonec se kapacita baterie vyčerpá.

### VŠEOBECNÉ INSTRUKCE

Nevyhazujte výrobek ani baterie po skončení životnosti jako netříděný komunální odpad, použijte sběrná místa tříděného odpadu. Správnou likvidací produktu zabráníte negativním vlivům na lidské zdraví a životní prostředí. Recyklace materiálů přispívá k ochraně přírodních zdrojů. Více informací o recyklaci tohoto produktu Vám poskytne obecní úřad, organizace pro zpracování domovního odpadu, nebo prodejní místo, kde jste produkt zakoupili.



Distribuci značky VIKING zajišťuje společnost:  
BONA SPES s.r.o., Řepčín 250, Olomouc, 77900  
IČO: 03476774, DIČ: CZ03476774  
Kontakt: 00 420 777109009  
mail: info@bonaspes.cz, www.best-powerbank.cz